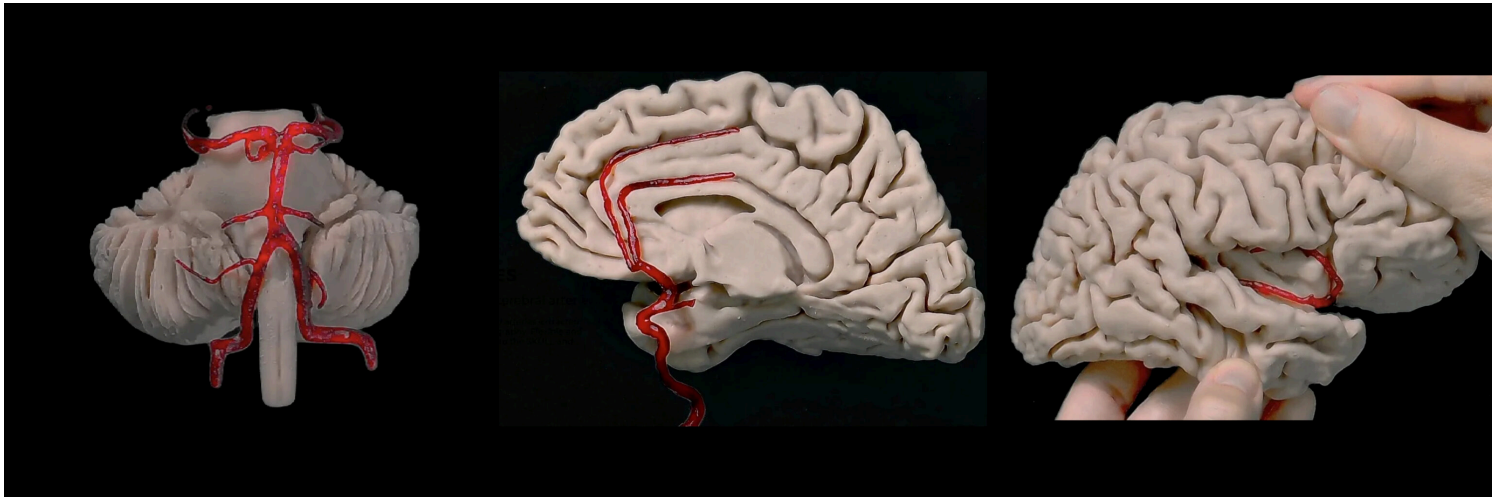




# ARTERIE



## **DESCRIZIONE**

---

Arterie cerebrali stampate in 3D.

Modello in scala 1:1 estratte da un'angiografia 3D. Flessibile e facilmente adattabile ai modelli CRANIO e CERVELLO.

I nostri prodotti nascono per essere implementati nelle attività di formazione in neurochirurgia permettendo agli studenti di acquisire conoscenze e abilità chirurgiche.

I modelli anatomici e i simulatori chirurgici sono prodotti con materiali simili ai tessuti biologici craniali e spinali e sono completamente compatibili con impianti chirurgici e dispositivi intraoperatori, rendendoli ideali non solo per studenti di medicina, ma anche per chirurghi in formazione e aziende mediche.

Il modo migliore per comprendere l'anatomia del circolo di Willis